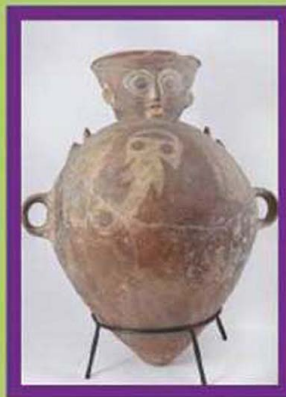
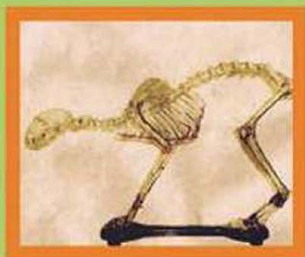
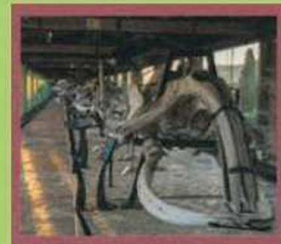


Offerta didattica per le scuole

SISTEMA MUSEALE DI ATENE

SERVIZI EDUCATIVI
SISTEMA MUSEALE DI ATENE
UNIVERSITÀ DI PISA



II SISTEMA
MUSEALE
d'ATENE

TIPOLOGIE DELLE ATTIVITÀ E COSTI

Il Sistema Museale di Ateneo dell'Università di Pisa oltre alle visite guidate, offre percorsi didattici che rispondono ai **programmi ministeriali**, alle **Competenze chiave di cittadinanza** e agli **Obiettivi di sviluppo sostenibile** previsti dall'**Agenda 2030**.

- A) Visite guidate al museo:** su prenotazione e con data, orario e argomento concordati con gli educatori museali. Il costo sarà di 3,50 € a partecipante (al Museo degli Strumenti per il Calcolo il costo sarà di 4 € a partecipante e alla Ludoteca Scientifica del Museo degli Strumenti di Fisica il costo sarà di 5 €);
- B) Percorsi didattici:** su prenotazione e con data, orario e argomento concordati con gli educatori museali. Il costo sarà di 3,50 € a partecipante (al Museo degli Strumenti per il Calcolo / Mostra "Hello World" il costo sarà di 7 € a partecipante inclusa la visita guidata; alla Ludoteca Scientifica del Museo degli Strumenti di Fisica il costo sarà di 8 € a partecipante inclusa la visita guidata, più 3 € per ogni ulteriore laboratorio);

I pagamenti potranno essere effettuati con pagoPA, se eseguiti da privati, o con bonifico se eseguiti dalla scuola. È sempre consentito anche il pagamento in contanti presso le biglietterie dei singoli musei.

Materiale

Tali attività prevedono il supporto di schede appositamente realizzate per la didattica museale.

RIDUZIONI

L'ingresso è gratuito per:

- insegnante, accompagnatore della classe;
- alunni con disabilità e loro accompagnatori;
- alunni con disagio economico-sociale (senza certificazione, ma su segnalazione dell'insegnante)

PROMOZIONI (OFFERTA "3X2")

Alla classe che effettua due percorsi didattici diversi all'interno di uno o due musei del Sistema Museale di Ateneo è offerta la possibilità di usufruire di una gratuità a partecipante per il terzo percorso a scelta da svolgere presso un altro museo del circuito (a eccezione del Museo degli Strumenti per il Calcolo, della Ludoteca Scientifica del Museo degli Strumenti di Fisica e del Centro Autonomo di Ateneo Museo di Storia Naturale).

MODALITÀ DI PRENOTAZIONE

Gli insegnanti interessati a uno o più percorsi dell'offerta didattica 2023-2024, sono invitati a:

- scegliere la tipologia delle attività (A, B) e il percorso educativo
- concordare la data e l'orario contattando i Servizi Educativi del Museo presso il quale si vuole svolgere il percorso
- compilare l'apposito modulo ricevuto per e-mail e rispedirlo all'indirizzo indicato a conferma della prenotazione (entro 10 giorni dalla richiesta)

Per motivi organizzativi si segnala che:

- la prenotazione dell'attività didattica deve essere concordata almeno 15 giorni prima dalla data richiesta;
- l'eventuale disdetta per intervenuti problemi deve essere data almeno 7 giorni prima della data fissata.

ACCESSIBILITÀ E INCLUSIONE

Al fine di facilitare la partecipazione di alunni/e con disabilità e valutare azioni e materiali a favore dell'inclusione, è possibile contattare i servizi educativi del Sistema Museale di Ateneo inviando una e-mail ad accessibilita@sma.unipi.it o contattare Francesca Corradi al numero 050 221326 nei giorni di lunedì e mercoledì.

ALTRE ATTIVITÀ

Il Sistema Museale, oltre ai percorsi didattici rivolti alle scuole, propone altre attività (visite e letture animate, laboratori artistici e creativi, laboratori per famiglie, esperienze interattive ludico-scientifiche) rivolte ai bambini e alle loro famiglie. Inoltre, in occasione delle vacanze scolastiche (estive, natalizie e pasquali) i musei di ateneo aprono le proprie porte ai bambini per vacanze all'insegna del gioco, tra sport, arte, scienza e natura.

INFORMAZIONI E PRENOTAZIONI

Orto e Museo Botanico

educazione.ortomuseobot@sma.unipi.it

050 2211355 / 050 2211368

Museo della Grafica

educazione.museodellagrafica@sma.unipi.it

050 2216059 / 050 2216070

Collezioni Egittologiche

educazione.collezioni-egittologiche@sma.unipi.it

050 2211372 / 050 2211380

Museo di Anatomia Umana

info.mau@sma.unipi.it

050 2218628

Ludoteca Scientifica - Museo degli Strumenti di Fisica

ludotecascientifica@gmail.com

050 2214861 / 320 0403946

Museo Anatomico Veterinario

info.mav@sma.unipi.it

050 2211372 / 050 2211380

Gipsoteca di Arte Antica

educazione.gipsoteca@sma.unipi.it 050 2213637/ 050 2211278/ 050 2211279

Museo degli Strumenti per il Calcolo

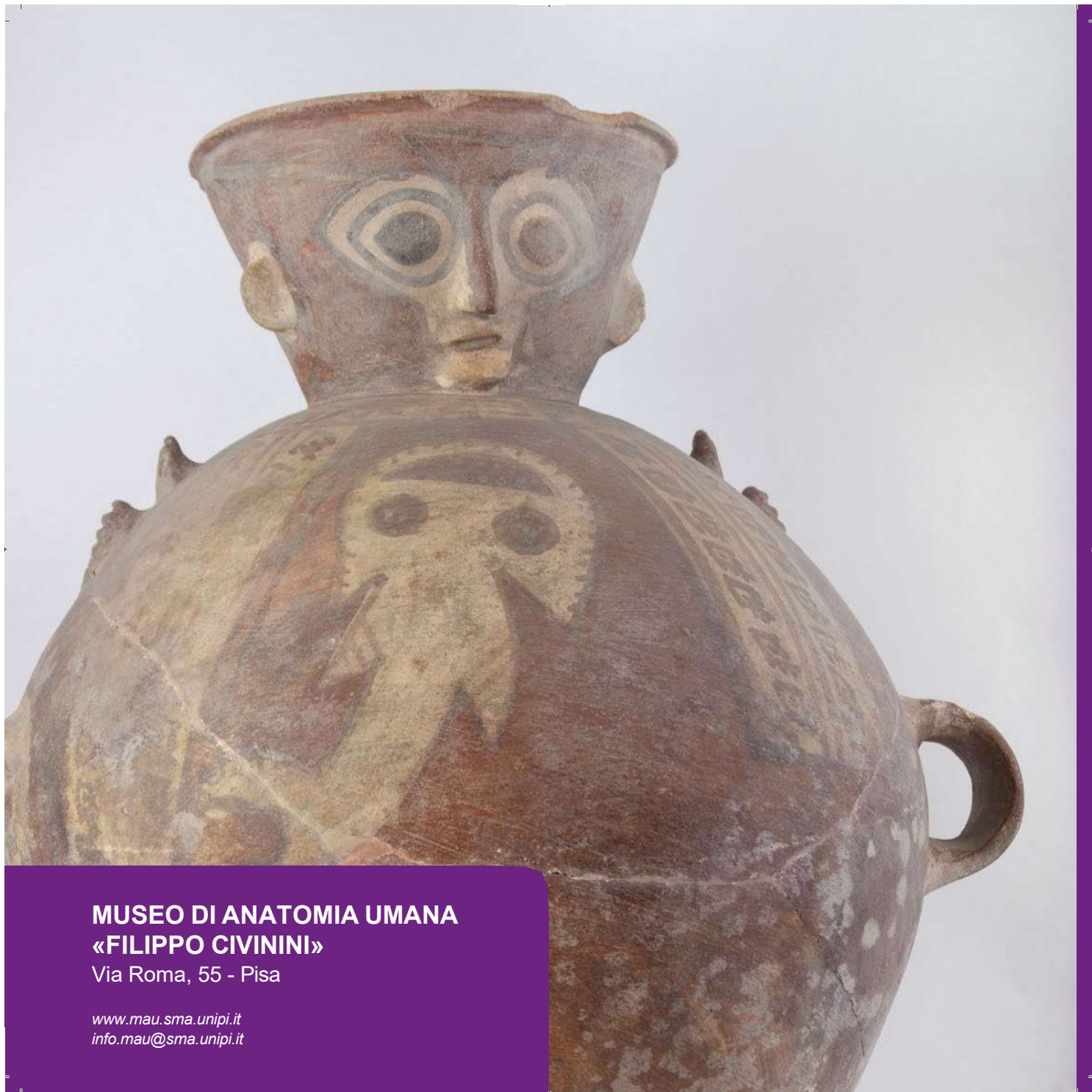
educazione.msc@sma.unipi.it

320 0403946

Museo di Anatomia Patologica

info.map@sma.unipi.it

050 992894



**MUSEO DI ANATOMIA UMANA
«FILIPPO CIVININI»**

Via Roma, 55 - Pisa

www.mau.sma.unipi.it
info.mau@sma.unipi.it

I Museo di Anatomia Umana «Filippo Civinini» fu allestito agli inizi dell'Ottocento da Tommaso Biancini, dissettore e professore di Anatomia. Dal 1834 Filippo Civinini, a cui il museo è intitolato, ne continuò l'opera di sistemazione e catalogazione e lo inaugurò con il nome di Gabinetto Anatomico, soprattutto in vista della Prima Riunione degli Scienziati Italiani, tenuta a Pisa nel 1839. Nel 1841 i preparati conservati erano già 1327, per arrivare agli attuali 3400.

Oggi il museo comprende non solo preparati di anatomia descrittiva e topografica, ma anche raccolte archeologiche. In particolare, la parte anatomica comprende varie sezioni (osteologia, angiologia, splancnologia), oltre a modelli anatomici realizzati con diversi materiali (gesso, cera, cartapesta, plastica).

Per la parte archeologica sono conservati preziosi reperti quali: mummie e corredi funerari precolombiani (vasi, stoffe, utensili) appartenenti alle culture preincaiche Chimù e Chancay (XII-XVI sec.) raccolti da Carlo Regnoli nella seconda metà dell'Ottocento; mummie egizie con sarcofago provenienti da spedizioni effettuate nei primi decenni dell'Ottocento.

Il museo conserva anche una serie pregevole di tavole anatomiche a colori con la raffigurazione degli organi interni e del prospetto anteriore e posteriore del corpo umano a grandezza naturale realizzate da Paolo Mascagni e pubblicate postume negli anni Trenta dell'Ottocento.



1. SULLE ORME DELLA SCIENZA MEDICA TRA ANATOMIA E ARCHEOLOGIA Conosciamo le Collezioni del Museo di Anatomia

FASCIA SCOLASTICA: **SCUOLA PRIMARIA (IV e V classe)**
SCUOLA SECONDARIA DI PRIMO GRADO

DURATA: 1 ora e 30 minuti

OBIETTIVI E CONTENUTI:

- comprendere il concetto di “collezione museale” e conoscere nelle loro funzioni originarie i principali beni conservati nel Museo;
- acquisire conoscenze di ambito storico e scientifico;
- imparare a utilizzare le fonti storico-iconografiche per ricavare informazioni sul passato.

Si ripercorrono e comprendono le vicende storico-scientifiche del Museo che portarono alla formazione delle sue ricche e variegate collezioni, con la scoperta di reperti, cere e modelli anatomici, mummie con i corredi funerari.

OBIETTIVI DELL'AGENDA 2030: 4 - Istruzione di qualità; 10 - Ridurre le disuguaglianze

COMPETENZE CHIAVE DI CITTADINANZA: A - Imparare a imparare; C – Comunicare; D - Collaborare e partecipare; E - Agire in modo autonomo e responsabile; G - Individuare collegamenti e relazioni; H - Acquisire e interpretare criticamente l'informazione

2. STORIE E CURIOSITÀ DAL PASSATO Percorso multidisciplinare sulla mummificazione

FASCIA SCOLASTICA: **SCUOLA PRIMARIA (III-V CLASSE)**
SCUOLA SECONDARIA DI PRIMO GRADO

DURATA: 2 incontri di 1 ora e 30 minuti ciascuno
(un incontro alle Collezioni Egittologiche e un incontro al Museo di Anatomia Umana)

OBIETTIVI E CONTENUTI:

- conoscere una delle pratiche funerarie più caratteristiche dell'Antico Egitto;

Il percorso si articola in due visite guidate: una alle Collezioni Egittologiche e una al Museo di Anatomia Umana: sarà possibile vedere direttamente le mummie, capire le varie fasi del processo di mummificazione e la sua importanza per la civiltà egizia.

OBIETTIVO DELL'AGENDA 2030: 4 - Istruzione di qualità; 10 - Ridurre le disuguaglianze

COMPETENZE CHIAVE DI CITTADINANZA: A - Imparare a imparare; C – Comunicare; D - Collaborare e partecipare; E - Agire in modo autonomo e responsabile; G - Individuare collegamenti e relazioni; H - Acquisire e interpretare criticamente l'informazione



3. L'UNIVERSO NEL CORPO UMANO

Percorso introduttivo allo studio del corpo umano

FASCIA SCOLASTICA: **SCUOLA SECONDARIA SECONDO GRADO**

DURATA: 1 ora

OBIETTIVI E CONTENUTI:

- conoscere l'anatomia umana attraverso la descrizione dei principali apparati: osteo-muscolo-articolare, cardiocircolatorio, respiratorio e digerente;
- verificare le conoscenze apprese mediante modelli o preparati anatomici originali.

Il percorso prevede lo studio del corpo umano attraverso i suoi principali apparati. L'introduzione storica sarà integrata con l'uso di modelli o preparati originali che consentono di apprezzare direttamente le caratteristiche morfologiche dei vari organi.

OBIETTIVI DELL'AGENDA 2030: 3 - Salute e benessere; 4 - Istruzione di qualità; 10 – Ridurre le disuguaglianze

COMPETENZE CHIAVE DI CITTADINANZA: H - Acquisire e interpretare criticamente l'informazione

4. LA STORIA DELLE SCIENZE MEDICHE ATTRAVERSO IL MUSEO

Percorso sull'evoluzione delle scienze mediche nella storia

FASCIA SCOLASTICA: **SCUOLA SECONDARIA SECONDO GRADO**

DURATA: 1 ora

OBIETTIVI E CONTENUTI:

- apprendere il concetto di progresso applicato alla storia del pensiero scientifico e medico, attraverso le testimonianze museali.

Sarà introdotta la storia dell'evoluzione delle scienze mediche attraverso i numerosi preparati museali che consentono di comprendere i progressi della medicina nella storia. A dimostrazione del progresso scientifico in campo medico, saranno illustrati alcuni preparati museali che dimostreranno patologie e malformazioni che oggi non si osservano quasi più.

OBIETTIVI DELL'AGENDA 2030: 3 - Salute e benessere; 4 - Istruzione di qualità; 10 – Ridurre le disuguaglianze

COMPETENZE CHIAVE DI CITTADINANZA: A - Imparare a imparare; C – Comunicare; D - Collaborare e partecipare; E - Agire in modo autonomo e responsabile; G - Individuare collegamenti e relazioni; H - Acquisire e interpretare criticamente l'informazione



5. DA ANDREA VESALIO A OGGI

Percorso sull'evoluzione dell'anatomia umana tra scienza e arte

FASCIA SCOLASTICA: **SCUOLA SECONDARIA SECONDO GRADO**

DURATA: 1 ora

OBIETTIVI E CONTENUTI:

- comprendere le varie e complesse tappe della storia e della ricerca anatomica attraverso le testimonianze museali;
- apprendere l'importanza dell'anatomia non solo nell'ambito scientifico ma anche in quello artistico (pittura e scultura).

Sarà illustrata la complessa storia dell'evoluzione dell'anatomia umana attraverso le numerose e prestigiose figure che hanno insegnato e operato a Pisa, da scienziati ad artisti. I numerosi preparati museali sono la testimonianza di questo lungo percorso culturale che ha portato alle moderne tecniche d'indagine del corpo umano. Una particolare attenzione sarà posta nel comprendere l'interessante intreccio fra gli studi anatomo-chirurgici e quelli artistici.

OBIETTIVI DELL'AGENDA 2030: 4 - Istruzione di qualità; 10 - Ridurre le disuguaglianze

COMPETENZE CHIAVE DI CITTADINANZA: A - Imparare a imparare; C – Comunicare; D - Collaborare e partecipare; E - Agire in modo autonomo e responsabile; G - Individuare collegamenti e relazioni; H - Acquisire e interpretare criticamente l'informazione

6. IL CUORE

FASCIA SCOLASTICA: **SCUOLA PRIMARIA (IV e V classe)**

SCUOLA SECONDARIA DI PRIMO GRADO

DURATA: 1 ora e 30 minuti

OBIETTIVI E CONTENUTI:

- apprendere lo studio dell'anatomia umana con particolare riferimento al sistema cardiocircolatorio.

Scopriremo insieme come funziona un organo fondamentale come il cuore, osservando da vicino modelli smontabili ma anche autentici preparati museali.

OBIETTIVI DELL'AGENDA 2030: 3 - Salute e benessere; 4 - Istruzione di qualità; 10

– Ridurre le disuguaglianze

COMPETENZE CHIAVE DI CITTADINANZA: H - Acquisire e interpretare criticamente l'informazione



7. L'APPARATO SCHELETRICO

FASCIA SCOLASTICA: **SCUOLA PRIMARIA (IV e V classe)**

SCUOLA SECONDARIA DI PRIMO GRADO

DURATA: 1 ora e 30 minuti

OBIETTIVI E CONTENUTI:

- Apprendere lo studio dell'anatomia umana con particolare riferimento all'apparato osseo.

Conosciamo insieme le ossa che compongono l'apparato scheletrico e la loro funzione di protezione e sostegno. Sarà interessante poter toccare con mano le varie parti dello scheletro su preparati museali autentici.

OBIETTIVI DELL'AGENDA 2030: 3 - Salute e benessere; 4 - Istruzione di qualità; 10 - Ridurre le disuguaglianze

COMPETENZE CHIAVE DI CITTADINANZA: H - Acquisire e interpretare criticamente l'informazione